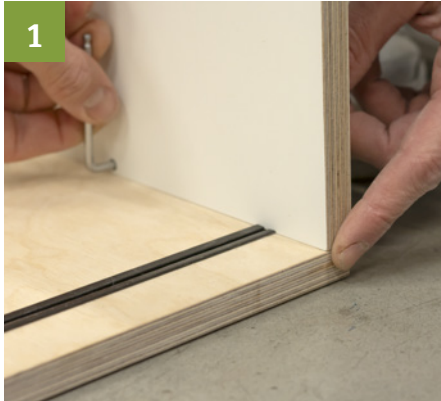


Montageanleitung Hundebox

!! Beschläge sitzen flexibel in der Nut, vor dem Zusammenbau bitte darauf achten, dass der Schraubenkopf mittig über dem Loch sitzt. Alle Lochbohrungen immer innenliegend.

Wir empfehlen eine Montage zu zweit.



1 Boden positionieren und rechte Seitenwand (Achtung, rechte Seite vorne ohne Beschläge) einsetzen, Boden und Seite bündig schieben und Beschlag nach rechts festziehen



2 Rückwand einsetzen – Beschläge zur Seite und zum Boden festziehen



3 Linke Seite einsetzen und festziehen (kann flexibel gedreht werden)



4 Feststehende Vorderseite einsetzen und festziehen



5 Deckel aufsetzen und festziehen



6 Tür schräg nach innen durch die Öffnung einbringen und einsetzen





7
Hier darauf achten, dass die Führung des Beschlags in der Nut sitzt



8
Tür nach oben stellen und den Beschlag durch leichtes Drücken nach oben in die Nut schieben



9
Metallwinkel in die dafür vorgesehenen Löcher einschrauben – Richtung siehe Abbildung



10
Die Tür lässt sich durch drehen der Beschläge (Bild 7) beliebig nach oben oder unten justieren. So einstellen, dass die Tür sauber läuft und rechtsseitig gerade an der Seitenwand anschlägt

Verlinke uns doch auf Social Media